

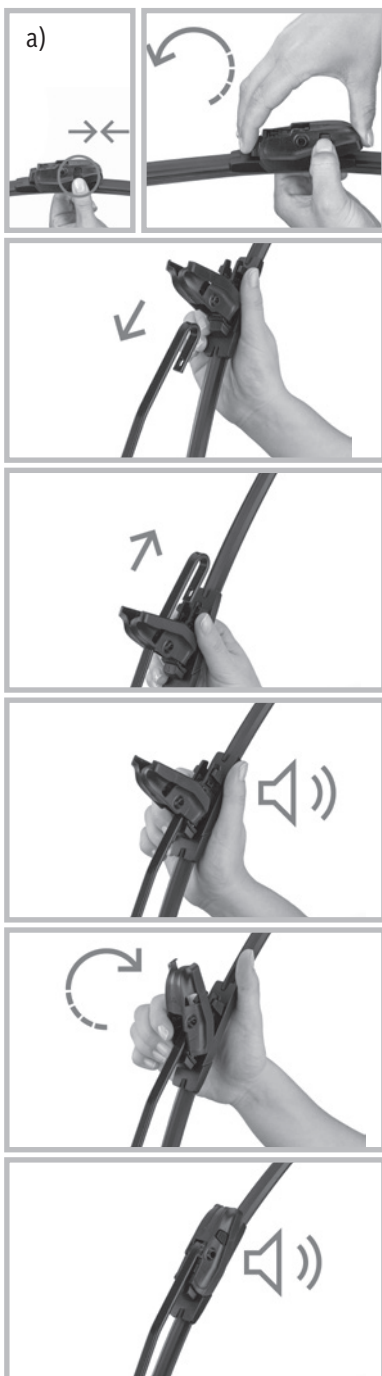
Bosch Evolution™ Wiper Blades Installation Instructions
Installation des balais d'essuie-glace Bosch Evolution^{MC}
Instrucciones de instalación de los limpiaparabrisas Evolution™ Bosch



- A** Identify wiper arm and required adapter / Choisir l'adaptateur qui convient au bras /
 Identifique el brazo del limpiaparabrisas y el adaptador requerido



- B** Install new wiper blade
 Installer le nouveau balai
 d'essuie-glace
 Instalar un
 limpiaparabrisas nuevo



- B** Remove pre-installed adapter
 Retirer l'adaptateur pré-installé
 Remueva el adaptador pre-instalado



- C** Install new adapter & blade
 Installez un nouvel adaptateur et
 un nouveau balai d'essuie-glace
 Instale el adaptador nuevo y el
 limpiaparabrisas



- B** Remove pre-installed adapter
 Retirer l'adaptateur pré-installé
 Remueva el adaptador pre-instalado



- C** Install new adapter & blade
 Installez un nouvel adaptateur et
 un nouveau balai d'essuie-glace
 Instale el adaptador nuevo y el
 limpiaparabrisas



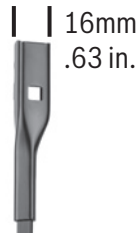
Bosch Evolution™ Wiper Blades Installation Instructions
Installation des balais d'essuie-glace Bosch Evolution^{MC}
Instrucciones de instalación de los limpiaparabrisas Evolution™ Bosch



- A** Identify wiper arm and required adapter / Choisir l'adaptateur qui convient au bras /
 Identifique el brazo del limpiaparabrisas y el adaptador requerido



- B** Install new wiper blade
 Installer le nouveau balai d'essuie-glace
 Instalar un limpiaparabrisas nuevo



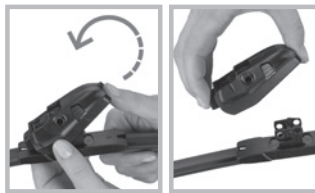
- B** Remove pre-installed adapter
 Retirer l'adaptateur pré-installé
 Remueva el adaptador pre-instalado



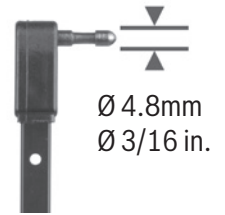
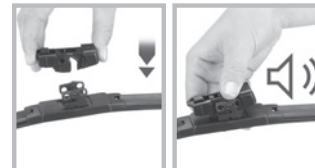
- C** Install new adapter & blade
 Installez un nouvel adaptateur et un nouveau balai d'essuie-glace
 Instale el adaptador nuevo y el limpiaparabrisas



- B** Remove pre-installed adapter
 Retirer l'adaptateur pré-installé
 Remueva el adaptador pre-instalado



- C** Install new adapter & blade
 Installez un nouvel adaptateur et un nouveau balai d'essuie-glace
 Instale el adaptador nuevo y el limpiaparabrisas



- B** Remove pre-installed adapter
 Retirer l'adaptateur pré-installé
 Remueva el adaptador pre-instalado



- C** Install new adapter & blade
 Installez un nouvel adaptateur et un nouveau balai d'essuie-glace
 Instale el adaptador nuevo y el limpiaparabrisas

